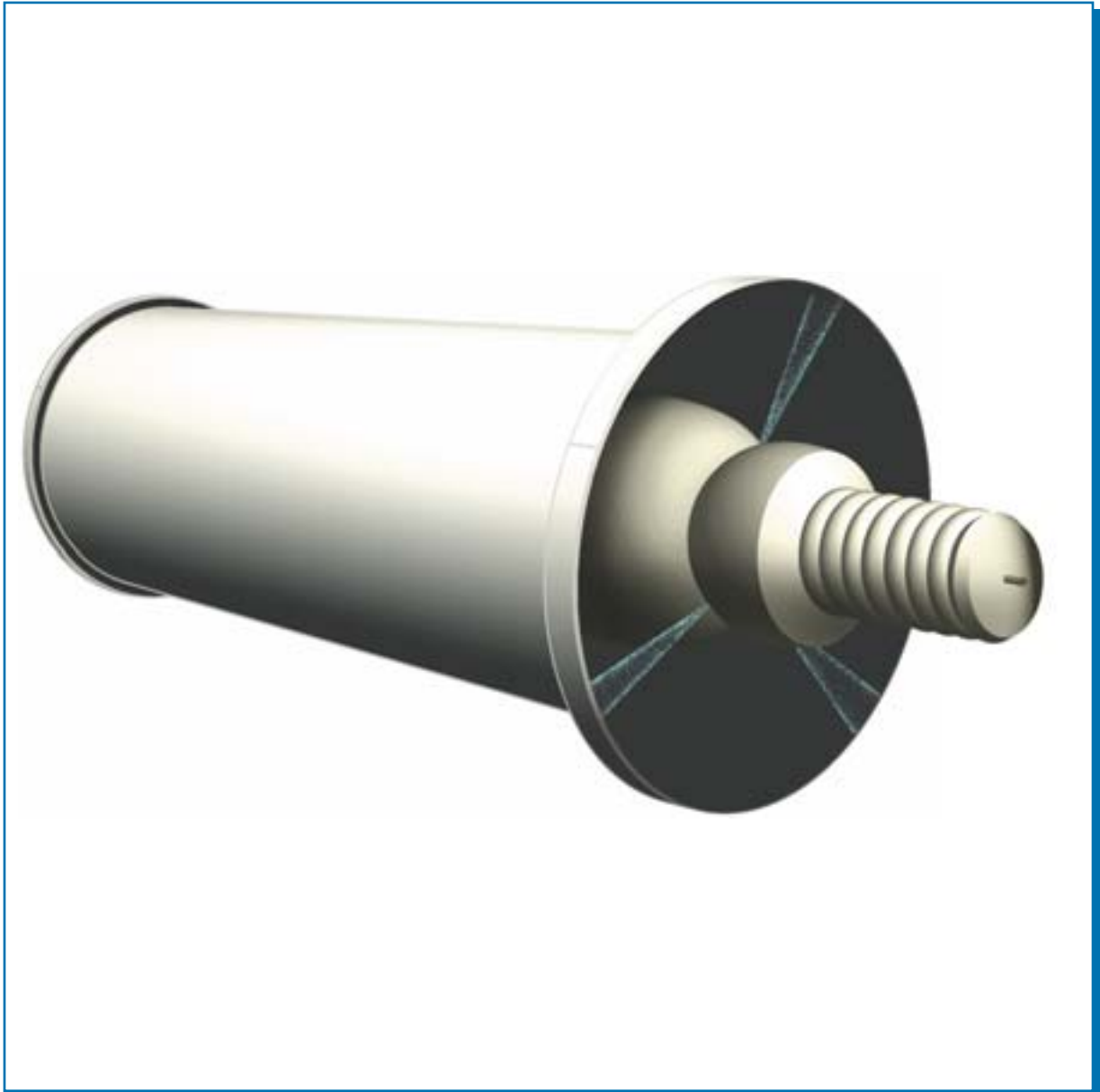


KANAL- REINIGUNG



Kanalreinigung

Arbeiten mit Hochdruck

Die regelmäßige Wartung eines Kanalnetzes und der dazugehörigen Bauwerke beginnt mit der Reinigung. Sie ist die Grundvoraussetzung für eine geordnete Ableitung von Abwässern.

Eine ungenügende Kanalreinigung reduziert u.a. die hydraulische Leistungsfähigkeit und führt nicht selten zu Verstopfungen mit all ihren unangenehmen Begleitumständen und den daraus resultierenden hohen Folgekosten.

Leistungsfähige Fahrzeugtechnik

Für die unterschiedlichen Reinigungsarbeiten im Rahmen der Wartung und Instandhaltung der Kanalisation besitzen Saug-/Spülkombinationen die effektivste Technik.

kan.d.i.s setzt für die umfangreichen Anforderungen Fahrzeuge ein, die sich durch hohe Leistungsfähigkeit auszeichnen. Die Kanäle werden dabei mit Hochdruck gespült und die zum Schacht beförderten Rückstände sofort abgesaugt.

Durch den Einsatz von Saug-/Spülkombinationen mit Wasserrückgewinnungstechnik wird das abgesaugte Wasser im Kessel gereinigt und als Spülwasser wieder verwendet. Somit entsteht ein Kreislauf durch



Kanalreinigung

den der kosten- und zeitintensive Aufwand für die Wasseraufnahme und der Verbrauch kostbaren Trinkwassers reduziert werden.

Effizientes Zubehör

Der Wirkungsgrad bei der Kanalspülung hängt jedoch nicht nur von der Fahrzeug-Technik, sondern auch wesentlich von der Düsenbestückung ab. Daher verfügt jedes **kan.d.i.s**-Fahrzeug über ein um-

fangreiches, speziell auf die Fahrzeugleistung abgestimmtes Düsen-sortiment.

Für die Beseitigung verfestigter Ablagerungen oder Wurzeln stehen mechanische Reinigungsgeräte, die durch die Hochdruckspüleinrichtung angetrieben werden, wie z.B. Kettenschleudern, Wurzelschneider etc., zur Verfügung.

Die Zusammenarbeit mit **kan.d.i.s** bei der Kanalreinigung garantiert den Einsatz ausgereifter und leistungsfähiger Technik.



Reinigung eines Regenrückhaltebeckens



Umfangreiches Düsen-sortiment

kan.d.i.s
KANALTECHNOLOGIE

•dichtheitsprüfung •inspektion •sanierung

kan.d.i.s Kanaltechnologie GmbH
Auf dem Loh 3 • 57392 Schmallenberg
Telefon: 0 29 72 - 30 51 57 • Fax: 30 51 17
E-Mail: info@kandis.tv • www.kandis.tv